

Una piccola impresa trentina Open-Source

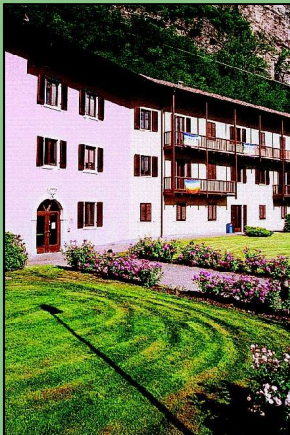


**SISTEMI INFORMATICI/WEBGIS
PER LA GESTIONE DI DATI
AMBIENTALI E TERRITORIALI**



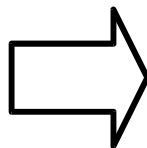
L'IDEA – LA STORIA

5 soci fondatori: dalla ricerca al mercato?



- Obiettivi/sfide:
- essere "braccio operativo" della ricerca
 - applicare il know-how al mercato

**Modelli Predittivi
per l'Ambiente (MPA)
Divisione SSI**



novembre 2004

M.P.A. Solutions coop. a r.l.

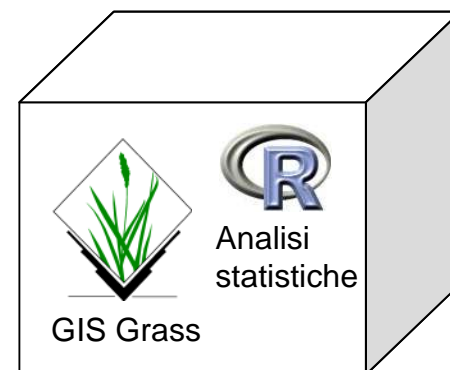


IL SOFTWARE USATO – AMBIENTE DI SVILUPPO

Strumenti OpenSource/Free software



Ambiente Linux



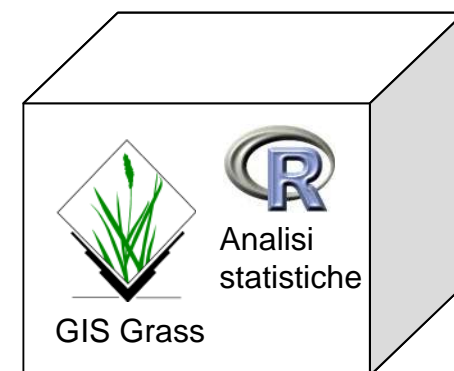
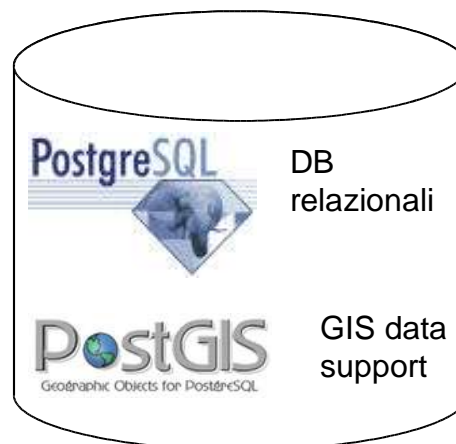
Ambiente di analisi

IL SOFTWARE USATO – AMBIENTE DI SVILUPPO

Strumenti OpenSource/Free software



Ambiente Linux

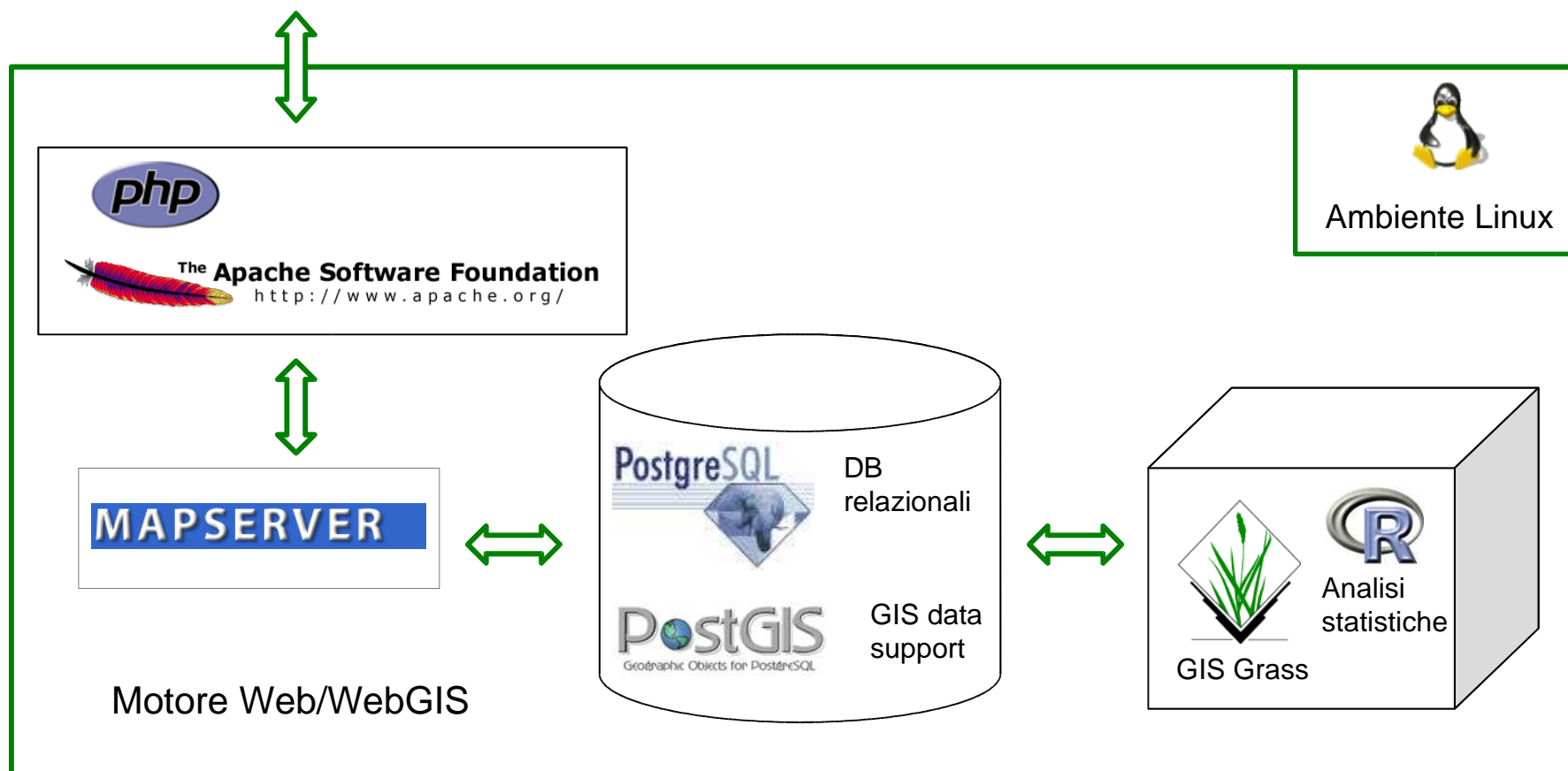


Gestione dei dati

IL SOFTWARE USATO – AMBIENTE DI SVILUPPO



Strumenti OpenSource/Free software

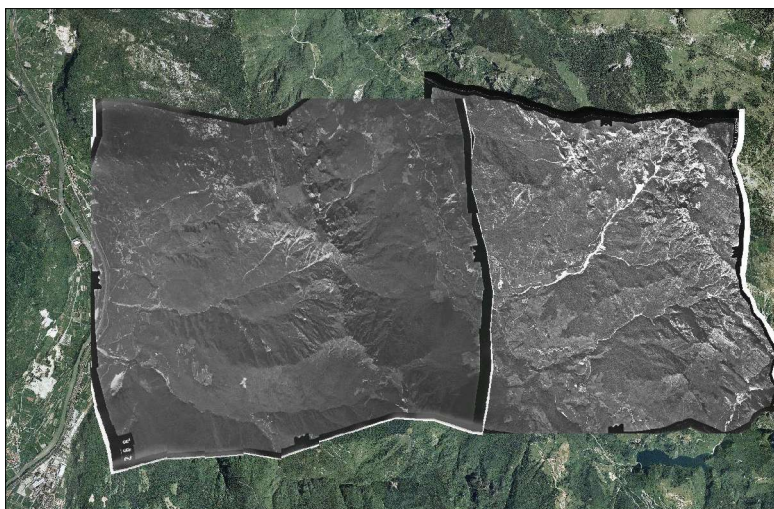


ESEMPI DI PROGETTI REALIZZATI

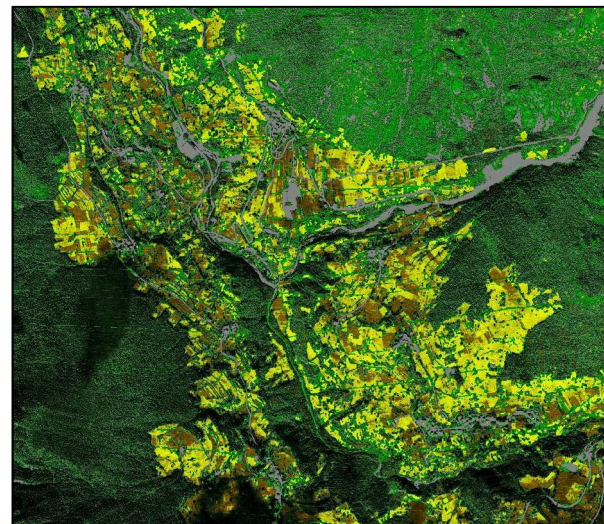
PROGETTI DI MODELLISTICA AMBIENTALE

(analisi+gestione)

a) Studio delle neoformazioni forestali (*Neoboschi*)



1) creazione ortofoto storica



2) classificazione automatica

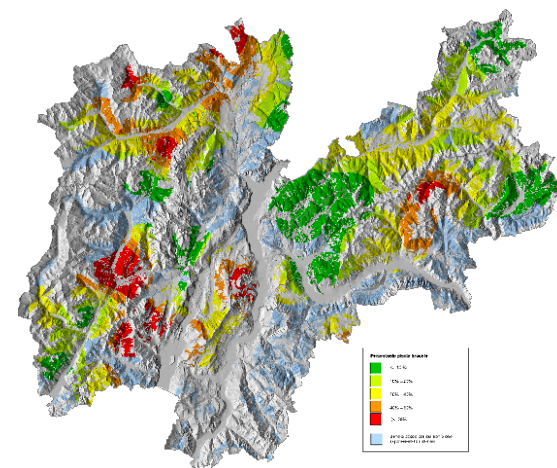
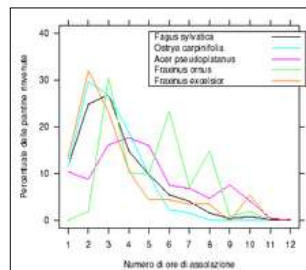
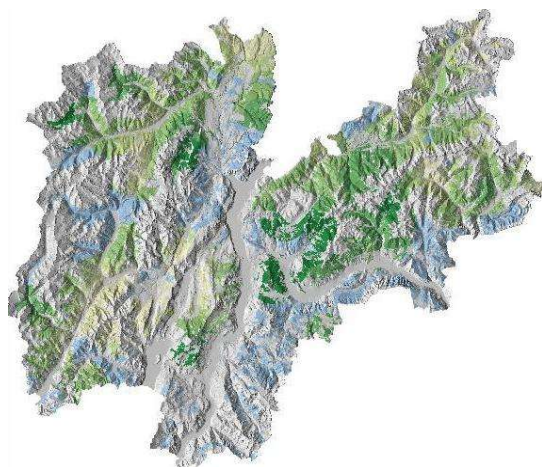
ESEMPI DI PROGETTI REALIZZATI

PROGETTI DI MODELLISTICA AMBIENTALE

(analisi+gestione)

a) Studio delle neoformazioni forestali (*Neoboschi*)

b) Valutazione del danno da ungulati alla rigenerazione forestale (*Dfor*)




Acquisizione, importazione, verifica, analisi di dati di rilievo forestale

ESEMPI DI PROGETTI REALIZZATI

PIATTAFORME WEBGIS E SISTEMI INFORMATIVI PERSONALIZZATI

1) Servizi WebGIS per la gestione di dati faunistici (**FAUNATN – FAUNABL**)



Gestione Dati Faunistici Provincia Belluno

Mappe

Cartografia di Base

- Esposizioni
- DEM
- Ortofoto
- Cartografia IGM

Cartografia Vettoriale

- Idrografia
- Amm. comunali
- Viabilità
- Contine riserve alpine
- Aree protette
- Amministrazione provinciale
- Rinvenerimenti fauna selv.
- Camosci con rogna
- Indici presenza orso
- Indici presenza lince

Riferimento

Est: 2304668.3 Scala: 5,000
 Nord: 5129408.0 Vai

Indirizzo: Amm. comunali

Proiezione Cartografica (Expert user only): Gauss Boaga (est)

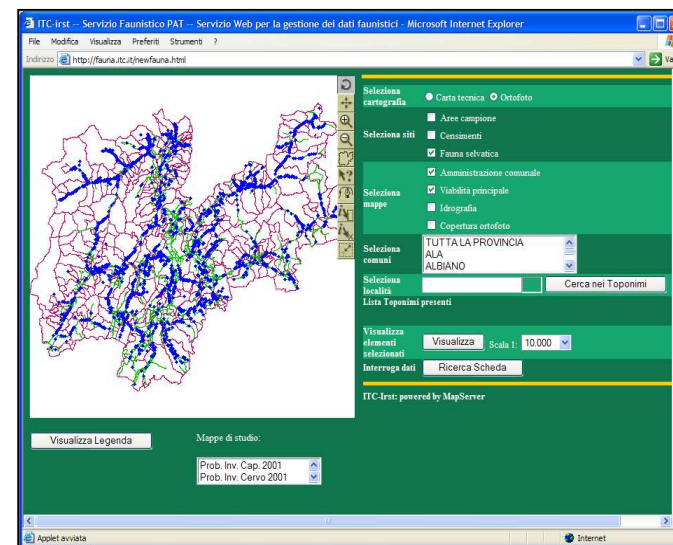
Selezione un pulsante.

Tabella incidenti

Campo	Operatore	Valore
Progressivo (investimento)	uguale a	
Comune	uguale a	
Specie	uguale a	capriolo
Località	contenente	
Data evento	uguale a	3 marzo 2001
Data riscontro	uguale a	
Data modifica	uguale a	
Ora evento	uguale a	
Sesso	uguale a	
Età presenza	uguale a	
Età presenza (a)	uguale a	
Peso scudo	uguale a	
Peso pieno	uguale a	
Codice agnato	uguale a	
Numero scheda	contenente	
Età morte	uguale a	
Età morte (a)	uguale a	

Tabella specie

Idolati	Specie	Descrizione	Specie di Incidenti
1	capriolo		
2	stambeco		
3	capra		
4	capra		
5	capra		
6	capra		
7	capra		
8	capra		
9	capra		
10	capra		



ITC-Irst - Servizio Faunistico PAT - Servizio Web per la gestione dei dati faunistici - Microsoft Internet Explorer

file Modifica Visualizza Preferiti Strumenti ?

Indirizzo: http://fauna.itc.it/newfauna.html

Visualizza

Visualizza Scheda

Visualizza Legenda

Mappe di studio:

Prob. Inv. Cap. 2001
 Prob. Inv. Cerco 2001

ITC-Irst: powered by MapServer

Visualizza
 elementi
 selezionati

Interroga dati Ricerca Scheda

ITC-Irst: powered by MapServer

Visualizza
 Carta tecnica Ortofoto

Selezione cartografia

- Aree campione
- Censimenti
- Fauna selvatica
- Amministrazione comunale
- Viabilità principale
- Idrografia
- Copertura ortofoto

Selezione mappe

Selezione comuni

TUTTA LA PROVINCIA
 ALA
 ALBIANO

Selezione località

Cerca nei Toponimi

Lista Toponimi presenti

Visualizza
 elementi
 selezionati

Interroga dati Ricerca Scheda

ITC-Irst: powered by MapServer

Visualizza
 Carta tecnica Ortofoto

Selezione cartografia

- Aree campione
- Censimenti
- Fauna selvatica
- Amministrazione comunale
- Viabilità principale
- Idrografia
- Copertura ortofoto

Selezione mappe

Selezione comuni

TUTTA LA PROVINCIA
 ALA
 ALBIANO

Selezione località

Cerca nei Toponimi

Lista Toponimi presenti

Visualizza
 elementi
 selezionati

Interroga dati Ricerca Scheda

ITC-Irst: powered by MapServer

Visualizza
 Carta tecnica Ortofoto

Selezione cartografia

- Aree campione
- Censimenti
- Fauna selvatica
- Amministrazione comunale
- Viabilità principale
- Idrografia
- Copertura ortofoto

Selezione mappe

Selezione comuni

TUTTA LA PROVINCIA
 ALA
 ALBIANO

Selezione località

Cerca nei Toponimi

Lista Toponimi presenti

Visualizza
 elementi
 selezionati

Interroga dati Ricerca Scheda

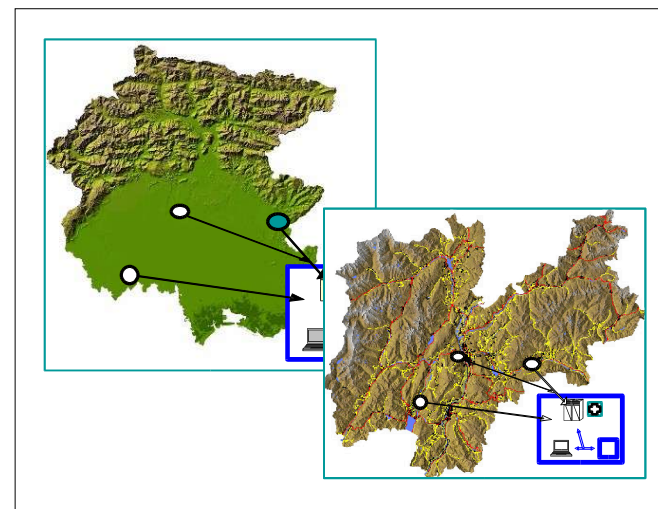
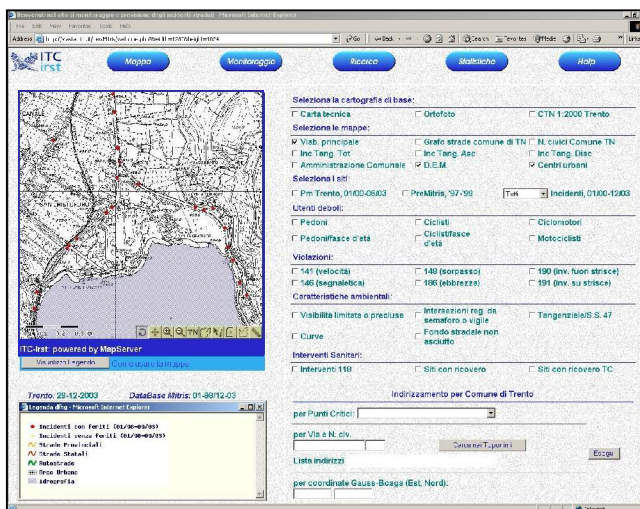
ITC-Irst: powered by MapServer

Gestione centralizzata dei dati – Raccolta da stazioni distribuite sul territorio

ESEMPI DI PROGETTI REALIZZATI

PIATTAFORME WEBGIS E SISTEMI INFORMATIVI PERSONALIZZATI

- 1) Servizi WebGIS per la gestione di dati faunistici (**FAUNATN – FAUNABL**)
- 2) Sistema Integrato Centri di monitoraggio della sicurezza stradale (**MITRIS**)

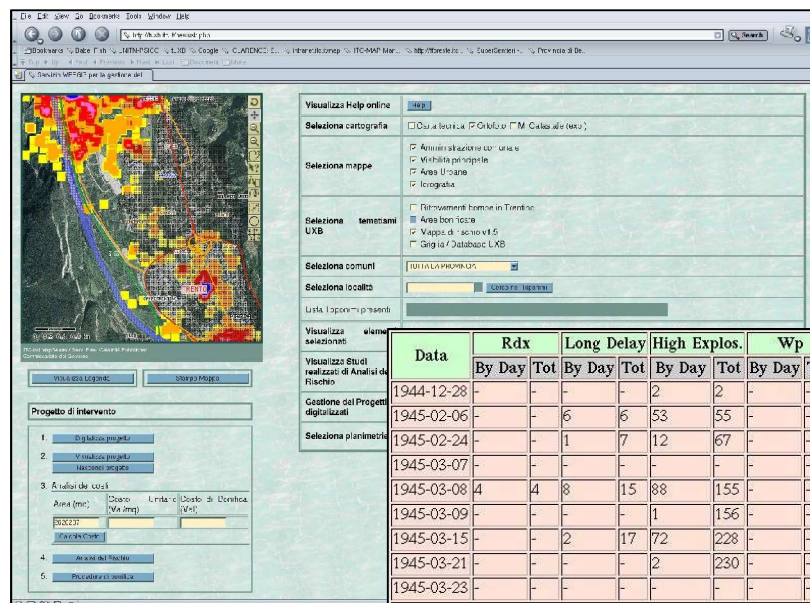
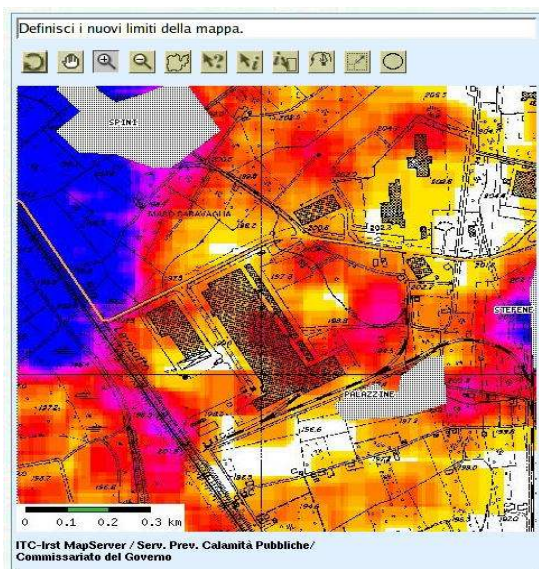


Integrazione di flussi di dati eterogenei

ESEMPI DI PROGETTI REALIZZATI

PIATTAFORME WEBGIS E SISTEMI INFORMATIVI PERSONALIZZATI

- 1) Servizi WebGIS per la gestione di dati faunistici (**FAUNATN – FAUNABL**)
- 2) Sistema Integrato Centri di monitoraggio della sicurezza stradale (**MITRIS**)
- 3) Gestione del rischio da bombe aeree inesplose (**UXB**)



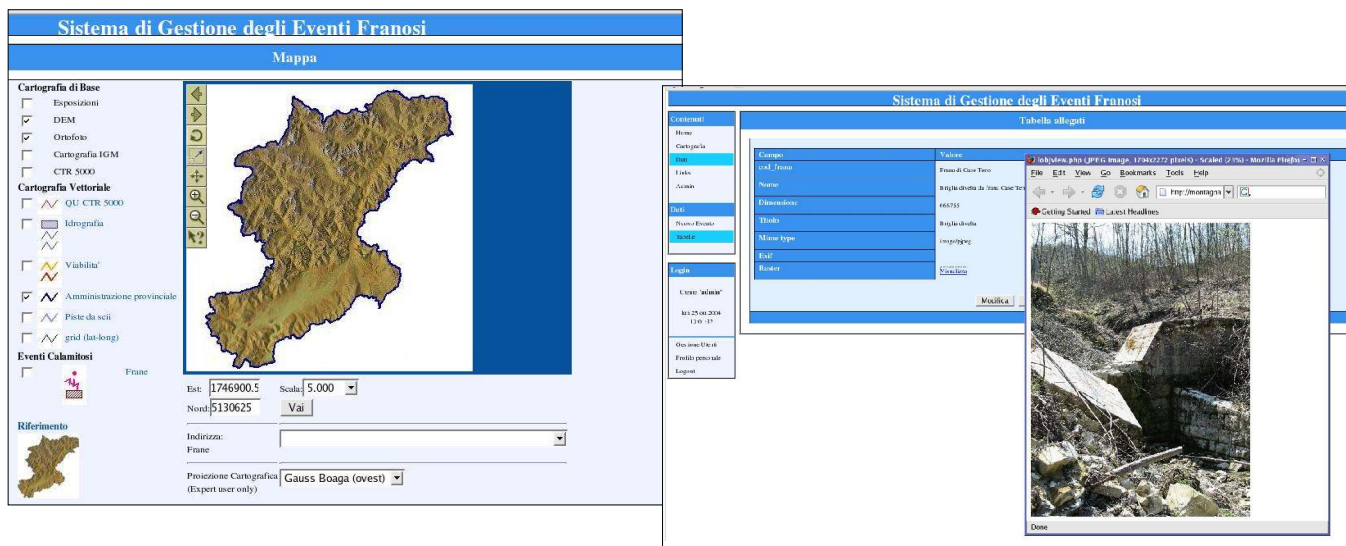
Disseminazione dei risultati – estensione della metodologia

1. High Explosives: comprende i tipi Rdx e Long Delay;
2. Wp: White Phosphorus.

ESEMPI DI PROGETTI REALIZZATI

PIATTAFORME WEBGIS E SISTEMI INFORMATIVI PERSONALIZZATI

- 1) Servizi WebGIS per la gestione di dati faunistici (**FAUNATN –FAUNABL**)
- 2) Sistema Integrato Centri di monitoraggio della sicurezza stradale (**MITRIS**)
- 3) Gestione del rischio da bombe aeree inesplose(**UXB**)
- 4) Sistema per la georeferenziazione eventi franosi (**Montagna-Europa**)





UN'AZIENDA OPEN-SOURCE ma PICCOLA

Il software Open Source è un fenomeno economico su grande scala che ha ripercussioni anche sulle piccole aziende per:

- disponibilità del software**
- modificabilità/adattabilità**

MA a piccola scala la reticenza ad adottare un modello collaborativo è accentuata dalla paura della concorrenza locale

UN'AZIENDA OPEN-SOURCE ma PICCOLA

Il software Open Source è un fenomeno economico su grande scala che ha ripercussioni anche sulle piccole aziende per:

- disponibilità del software
- modificabilità/adattabilità

MA a piccola scala la reticenza ad adottare un modello collaborativo è accentuata dalla paura della concorrenza locale



Spesso c'è più disponibilità a condividere codice a livello mondiale che esperienze e tecnologie a livello locale



UNA PICCOLA AZIENDA ma OPEN-SOURCE

ASPETTI POSITIVI di essere Open Source nel settore:

- facile adattabilità alle esigenze dell'utente
- flessibilità rispetto alle spese per il software e ai cambiamenti



UNA PICCOLA AZIENDA ma OPEN-SOURCE

ASPETTI POSITIVI di essere Open Source nel settore:

- facile adattabilità alle esigenze dell'utente
- flessibilità rispetto alle spese per il software e ai cambiamenti

DIFFICOLTA' INCONTRATE:

- esistono soluzioni che rappresentano “de facto” standard di mercato
=> “abitudine” e “fiducia” si confondono
- poca conoscenza da parte della domanda delle possibilità dell'offerta
- necessità di costante aggiornamento e sviluppo



LICENZA D'USO

Qualche diritto riservato (Licenza Creative Commons)...

This work is licensed under a Creative Commons License.

<http://creativecommons.org/licenses/by-sa/2.0/deed.en>

© 2004-2005 MPA Solutions

License details: Attribution-ShareAlike 2.0

You are free:

You are free:

* to copy, distribute, display, and perform the work

Under the following conditions:

- Attribution. You must give the original author credit.
- Noncommercial. You may not use this work for commercial purposes.
- No Derivative Works. You may not alter, transform, or build upon this work.
 - * For any reuse or distribution, you must make clear to others the license terms of this work.
 - * Any of these conditions can be waived if you get permission from the copyright holder.

Your fair use and other rights are in no way affected by the above.





Via Lung'Adige San Nicolò, 18
Trento

www.mpasol.it